



Fundacja - INTO THE FUTURE

Fundacja edukacyjna INTO THE FUTURE

Wniosek o dofinansowanie działań Fundacji

Monika Jasiulewicz 503 939 444
Kasia Doliwa 502 515 359

ul. Berezyńska 26/5 , Warszawa
fundacja@intothefuture.edu.pl
<http://intothefuture.edu.pl>



Fundacja - INTO THE FUTURE

O fundacji

Chcemy rozbudzić w uczniach pasję do zdobywania wiedzy oraz rozwijania swoich umiejętności.

Inspirujemy uczniów do kształtowania swojej własnej ścieżki edukacyjnej i planowania przyszłości.

Zachęcamy młodzież do otwierania się na nowe możliwości pojawiające się w erze cyfrowej transformacji.





Zarząd Fundacji



MONIKA JASIULEWICZ

Prezes Fundacji

W Fundacji odpowiada za programy rozwojowe, projekty STEM oraz finanse. Posiada wieloletnie doświadczenie w bankowości, specjalizuje się w zarządzaniu ryzykiem. Założyła fundację, aby rozwijać nowoczesną, interdyscyplinarną edukację. Wykształcenie: UW – mgr matematyki, nauczyciel. Studia Podyplomowe: Warszawski Instytut Bankowości: „Studium Zarządzania Ryzykiem”, Uczelnia Łazarskiego „Organizacja i zarządzanie oświatą”



KATARZYNA DOLIWA

Członek Zarządu Fundacji

W Fundacji odpowiada za projekty humanistyczne i społeczne oraz współpracę z partnerami. Posiada wieloletnie doświadczenie w marketingu, specjalizuje się w zarządzaniu projektami. Wykształcenie: SWPS – mgr psychologii w dziedzinie psychologii społecznej. Interdyscyplinarne Studia Podyplomowe: UW- Pomoc Humanitarna



Fundacja - INTO THE FUTURE

Rada Fundacji



MAŁGORZATA SUCH - PYRGIEL

Doktor habilitowany nauk społecznych w dyscyplinie nauki socjologiczne, metodolog, profesor Uczelni.

Autorka publikacji na temat cyfrowego społeczeństwa i nowych technologii, uczestniczka seminariów i konferencji poświęconych tej tematyce. Ekspertka w Grupie Roboczej Cyfrowej Tożsamości i Usług Zaufania w Kancelarii Premiera Rady Ministrów w Wydziale do Spraw Tożsamości Cyfrowej i Nowych Technologii, a także członkini Polskiej Komisji Akredytacyjnej, powołana przez Ministra Edukacji i Nauki.

Prorektor ds. kształcenia i ewaluacji nauki w Wyższej Szkole Gospodarki Euroregionalnej. Prezeska Stowarzyszenia Inicjatyw Ekologicznych i Społecznych (SIES). Kierownik unijnego projektu badawczego Fluence – system analizy dużych zbiorów danych marketingowych online, którego celem jest przeprowadzenie prac B+R prowadzących do opracowania innowacyjnej platformy analitycznej opartej na sztucznej inteligencji i uczeniu maszynowym.



Fundacja - INTO THE FUTURE

Zespół Ekspertów



KATARZYNA SOWA

Doradca kariery, coach, pedagog,
doradca kariery oraz trener rozwoju
kompetencji społecznych



EWA JACZEWSKA

Coach planowania zawodowego,
mentorka przedsiębiorczości



AGNIESZKA KANIA

dr nauk humanistycznych w dziedzinie
historii oraz specjalistka w zakresie CSR



MICHAŁ PODMOKŁY

Programista, inżynier, poliglota
władający 5-cioma językami



ADAM JURKIEWICZ

nauczyciel informatyki
Programista Python, administrator
systemów UNIX/Linux

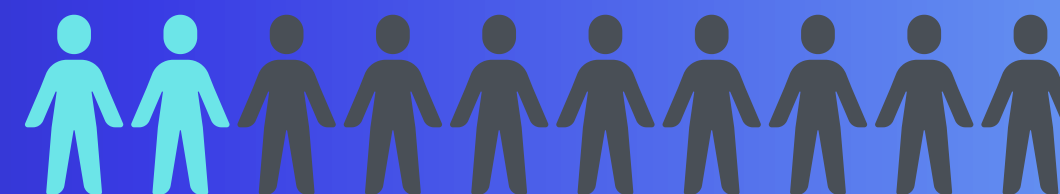
Programy Fundacji

Programy Fundacji są zbudowane w oparciu o wyniki ankiety "Jak powinna wyglądać edukacja przyszłości?", którą przeprowadziliśmy wśród ósmoklasistów oraz uczniów szkół średnich w całej Polsce. Zebraliśmy 1208 odpowiedzi, dzięki czemu określiliśmy potrzeby edukacyjne młodzieży.

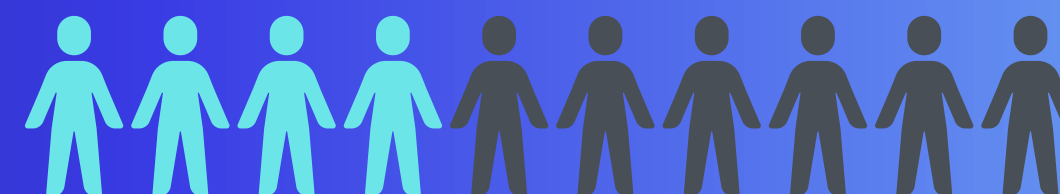


Wyniki ankiety wskazują, że polska młodzież nie jest przygotowana na przyszłość. Młodzi ludzie nie znają przyszłościowych zawodów i kierunków studiów, nie posiadają wiedzy na temat kompetencji przyszłości, a niektórzy nie znają swoich predyspozycji zawodowych.

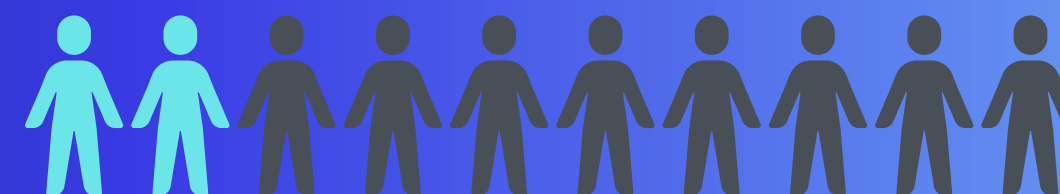
77% uczniów **nie zna** nowoczesnych zawodów



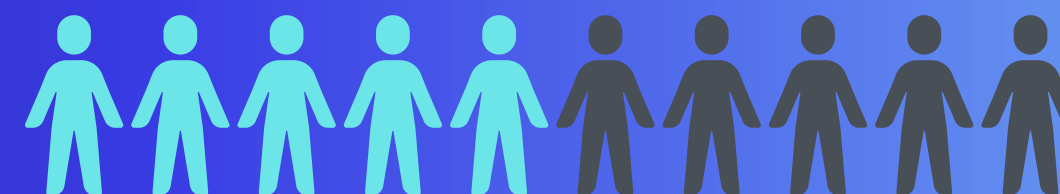
57% młodzieży **nie zna** przyszłościowych kierunków studiów



79% uczniów **nie uczy się** w szkole o kompetencjach przyszłości



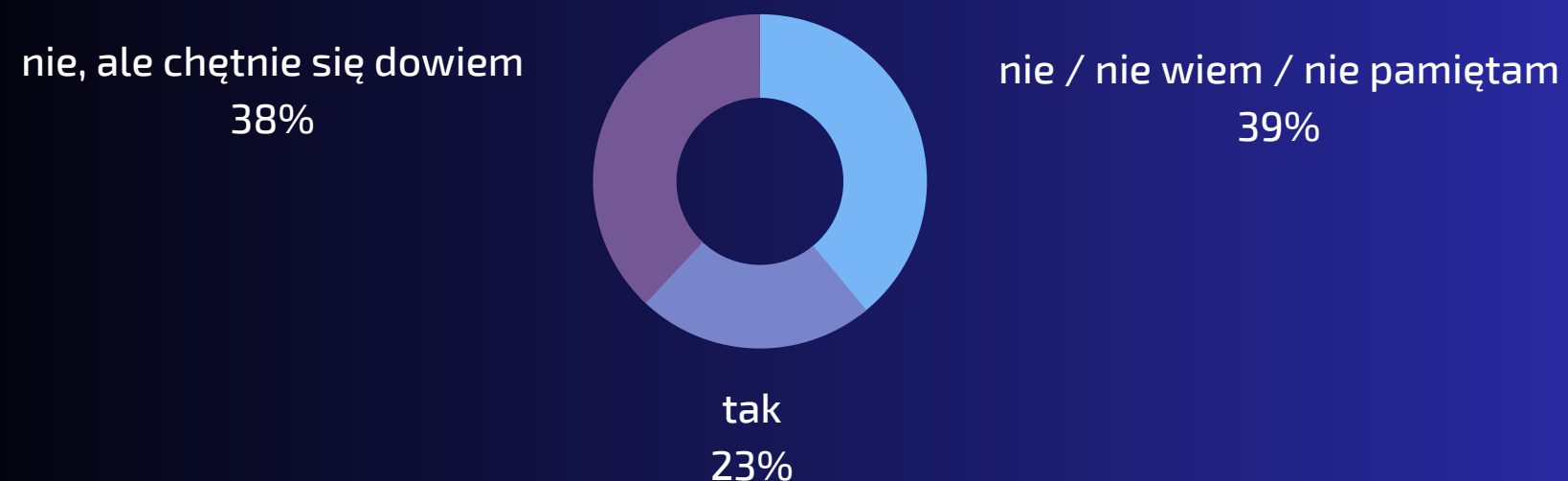
53% uczniów **nie brało** udziału w badaniu predyspozycji zawodowych





Bardzo duża część uczniów wyraziła zainteresowanie zdobyciem wiedzy na tematy związane z nowoczesnym rynkiem pracy i planowaniem przyszłości.

Czy w Twojej szkole zapoznawaliście się z nowoczesnymi zawodami?



Czy chciał(a)byś zaplanować swoją przyszłość?



WIEM KIM JESTEM I JAKI MAM PLAN

program rozwojowy dla młodzieży



CELEM PROGRAMU jest zainspirowanie uczniów do zaplanowania swojego rozwoju i edukacji w kierunku wykonywania „zawodów przyszłości”.

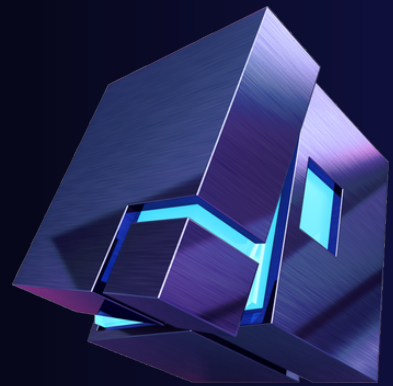


W ramach programu uczniowie poznają pojęcia zw. z nowymi technologiami , m.in.: artificial intelligence, work – life balance, digital world, innowacja, aging society, smart city, internet of things, machine learning.

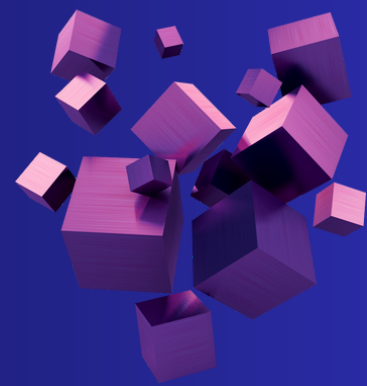


Uczniowie poznają nowoczesne zawody i przyszłościowe kierunki studiów. Odkryją swoje mocne strony, talenty oraz predyspozycje zawodowe, a także zaplanują swój rozwój i edukację.

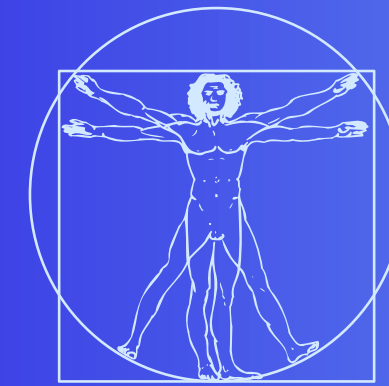
KONFERENCJA EDUKACYJNA dla młodzieży



CELEM KONFERENCJI jest poszerzenie wiedzy uczniów o nowoczesnych zawodach powiązanych z nowymi technologiami.



Uczniowie poznają przedstawicieli zawodów przyszłości. Dowiedzą się o ich ścieżce edukacji i kariery zawodowej.



Uczniowie zapoznają się z nowoczesnymi kierunkami studiów.

Wsparcie w formie darowizny przeznaczymy na:

WIEM KIM JESTEM I JAKI MAM PLAN

- tablety do prowadzenia programu rozwojowego
- monitor interaktywny
- testy kompetencji i predyspozycji zawodowych
- wynagrodzenie ekspertów prowadzący program
- wynajem sal, catering, koszty organizacyjne

KONFERENCJA EDUKACYJNA

- wynagrodzenie prelegentów i ekspertów
- nowe technologie (np. Holohostess)
- stanowiska dla przedstawicieli szkół wyższych i start-upów
- działania marketingowe
- wynajem sal, catering, koszty organizacyjne

Fundacja INTO THE FUTURE

KRS 0000913493

nr rachunku PLN 53 2530 0008 2060 1070 9090 0001

nr rachunku EUR 26 2530 0008 2060 1070 9090 0002

THANK
YOU