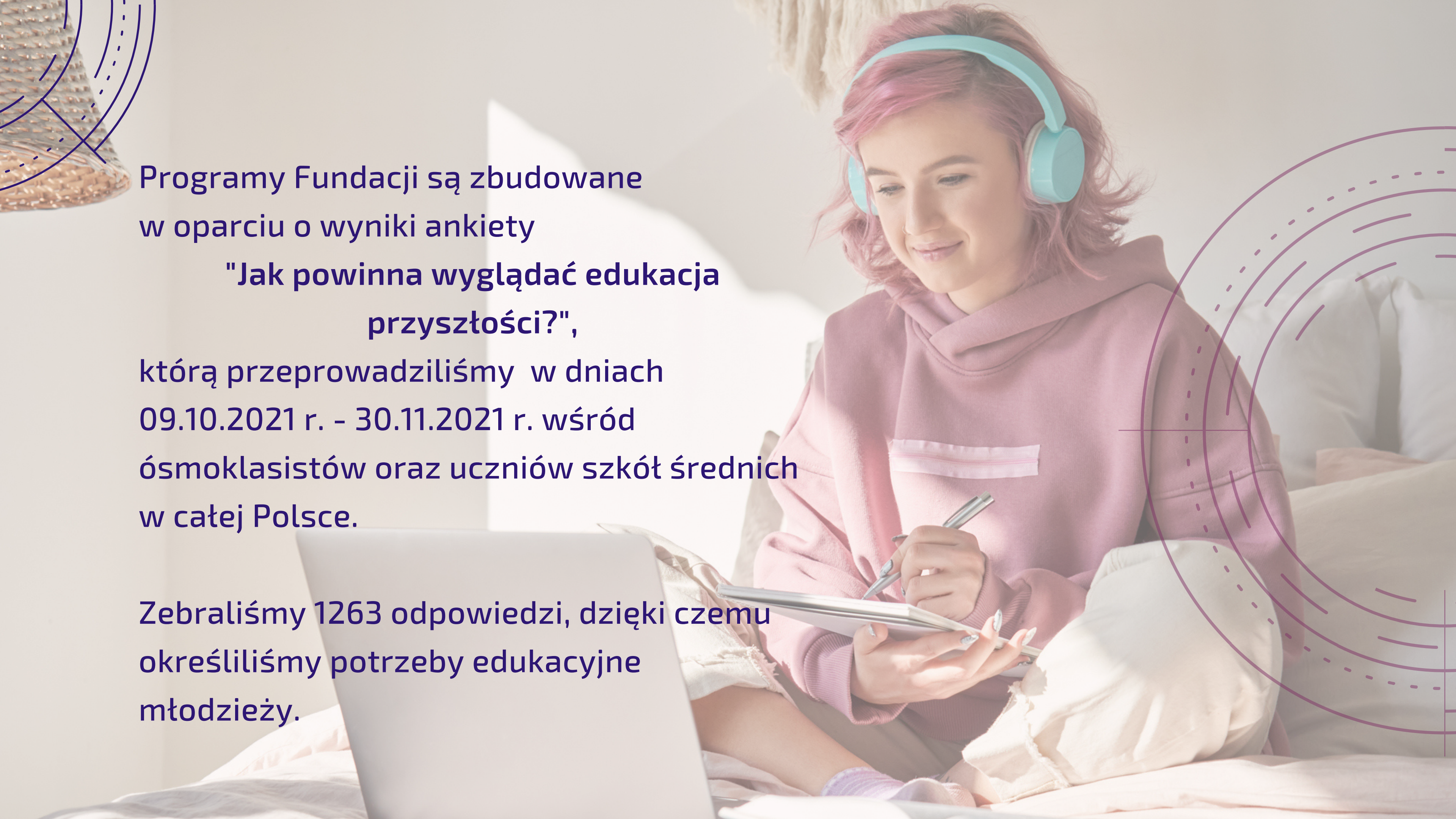




FUNDACJA EDUKACYJNA INTO THE FUTURE

RAPORT Z BADAŃ



Programy Fundacji są zbudowane
w oparciu o wyniki ankiety

**"Jak powinna wyglądać edukacja
przyszłości?",**

którą przeprowadziliśmy w dniach
09.10.2021 r. - 30.11.2021 r. wśród
ósmoklasistów oraz uczniów szkół średnich
w całej Polsce.

Zebraliśmy 1263 odpowiedzi, dzięki czemu
określiliśmy potrzeby edukacyjne
młodzieży.

Wyniki ankiety wskazują, że polska młodzież nie jest przygotowana na przyszłość. Młodzi ludzie nie znają przyszłościowych zawodów i kierunków studiów, nie posiadają wiedzy na temat kompetencji przyszłości, a niektórzy nie znają swoich predyspozycji zawodowych.

77% uczniów **nie zna** nowoczesnych zawodów



57% młodzieży **nie zna** przyszłościowych kierunków studiów



79% uczniów **nie uczy się** w szkole o kompetencjach przyszłości

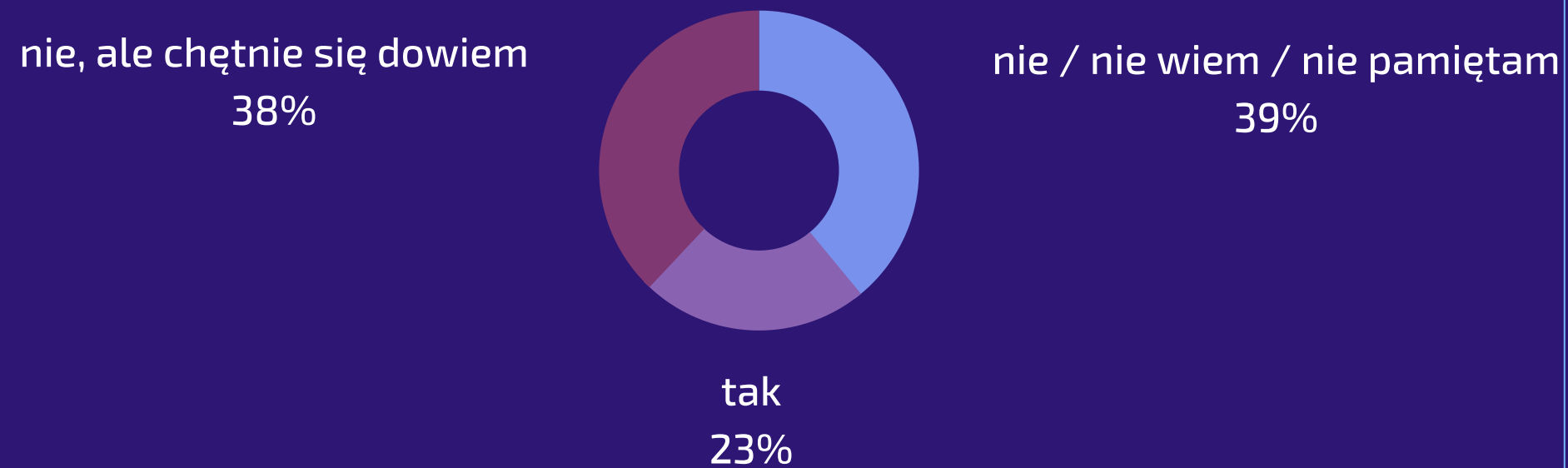


53% uczniów **nie brało** udziału w badaniu predyspozycji zawodowych



Bardzo duża część uczniów wyraziła zainteresowanie zdobyciem wiedzy na tematy związane z nowoczesnym rynkiem pracy i planowaniem przyszłości.

Czy w Twojej szkole zapoznawaliście się z nowoczesnymi zawodami?



Czy chciał(a)byś zaplanować swoją przyszłość?

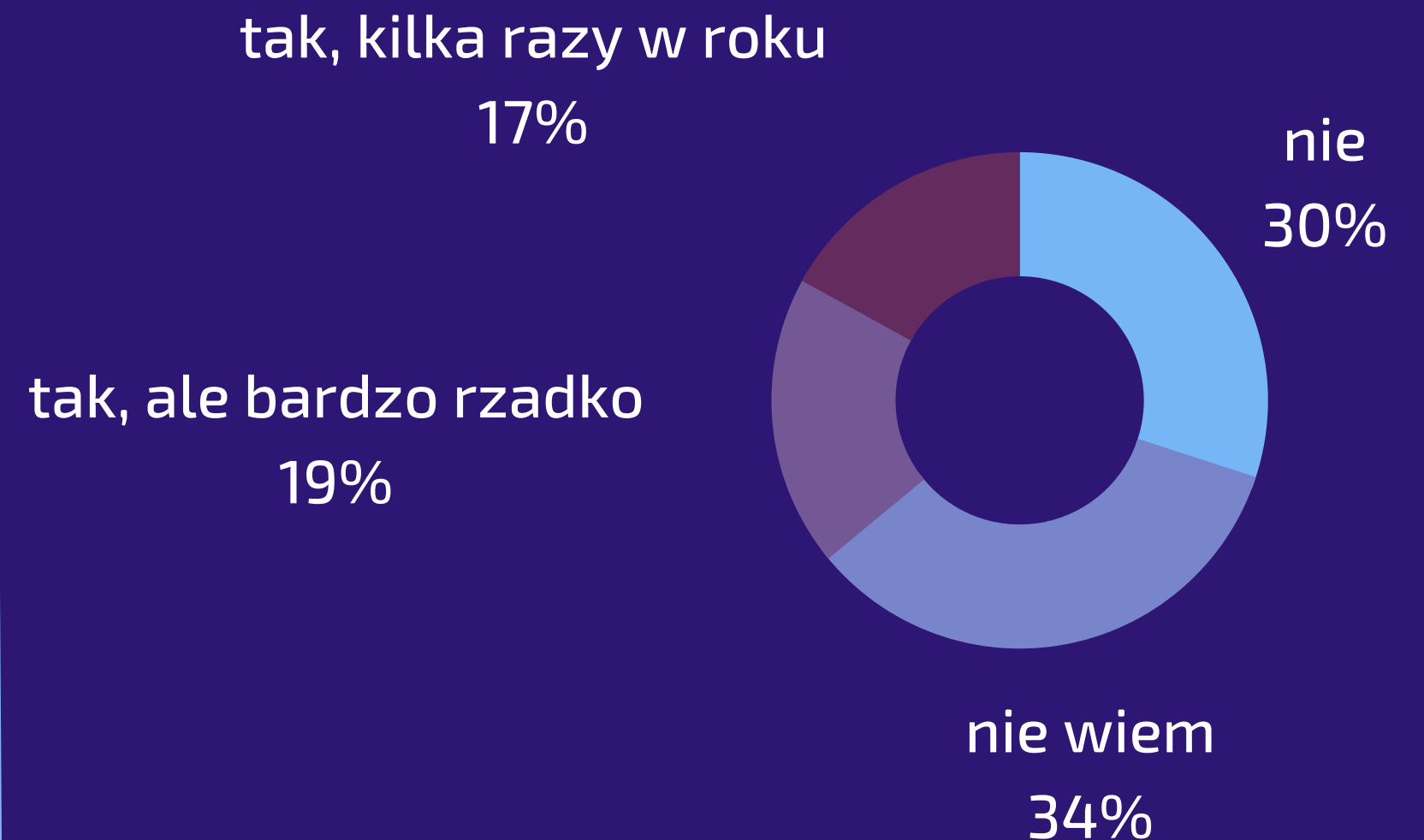


Z przeprowadzonej ankiety wynika, że **64%** uczniów **nie pracuje w szkole metodą projektową, albo nie wie nawet, czy pracowało tą metodą.**

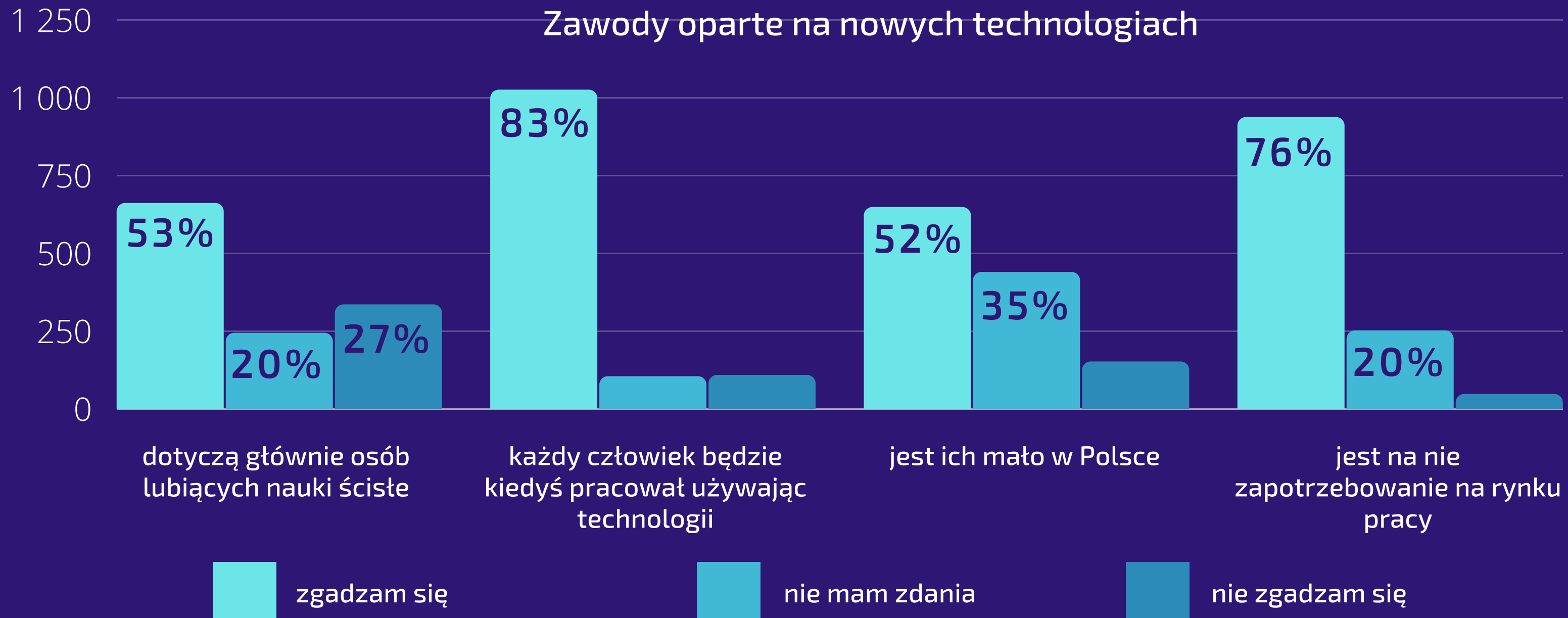
Tylko 17% uczniów doświadczyło pracy metodą projektową kilka razy w roku. Ta metoda nauki nie jest w Polsce jeszcze zbyt powszechna, ale powinna zyskać na popularności.

W opracowanej w Polsce Zintegrowanej Strategii Umiejętności 2030 wynika, że metody nauczania i uczenia się powinny w coraz większym zakresie uwzględniać potrzeby związane z kształtowaniem umiejętności proinnowacyjnych - w tym celu należy upowszechnić kształcenie interdyscyplinarne, eksperymentowanie i **metodę projektów.**

Czy w Twojej szkole pracujecie metodą projektową?



Młodzi zdają sobie sprawę, że praca z użyciem nowych technologii dotyczy już prawie każdego i jest na nie zapotrzebowanie na rynku pracy.

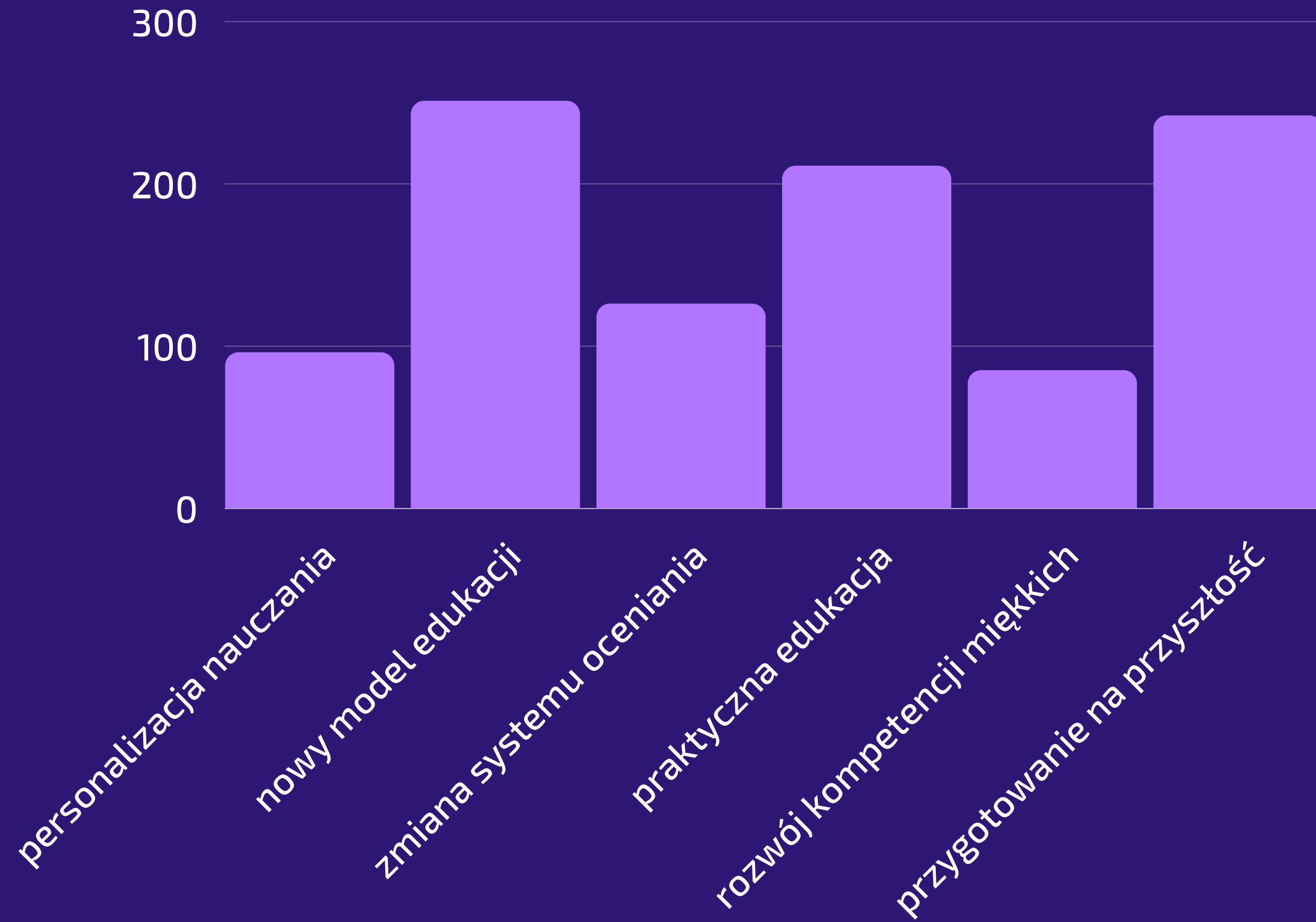


ZDANIEM UCZNIÓW...

W naszej ankiecie zadaliśmy również uczniom pytanie otwarte - poprosiliśmy, żeby wypowiedzieli się, jak powinna wyglądać wg. nich edukacja przyszłości w Polsce. Zebrane odpowiedzi pogrupowaliśmy w kategorie i prezentujemy je na kolejnych slajdach.



EDUKACJA PRZYSZŁOŚCI WEDŁUG UCZNIÓW



EDUKACJA PRZYSZŁOŚCI WEDŁUG UCZNIÓW

PERSONALIZACJA NAUCZANIA

szkoła dla uczniów:
dopasowana do ich
indywidualnych potrzeb

ZMIANA SYSTEMU OCENIANIA

konieczne wprowadzenie oceniania
w formie inf. zwrotnej, zmiana
systemu notowania
i ograniczenie stresu w szkołach

NOWY MODEL EDUKACJI

konieczna transformacja
przestarzałego systemu
nauczania w Polsce, opartego
na modelu pruskim z XIX w.

ROZWÓJ KOMPETENCJI MIĘKKICH

regularne zajęcia z rozwoju kompetencji
miękkich, rozwoju osobistego
i zdrowia psychicznego, szacunek
dla ucznia

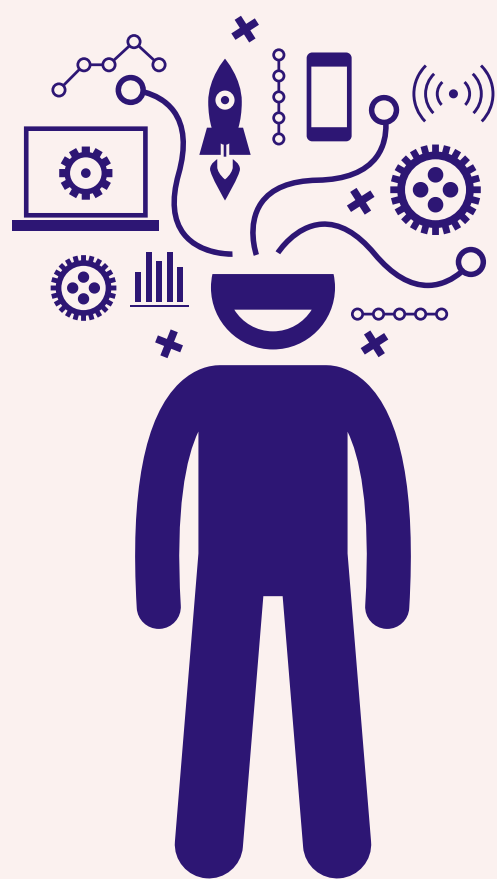
PRAKTYCZNA EDUKACJA

szkoła z nastawieniem na
praktykę, a nie tylko na teorię,
przygotowująca do dorosłego
życia i zawodowych wyzwań

PRZYGOTOWANIE NA PRZYSZŁOŚĆ

szkoła dostosowana
do wymagań rynku pracy -
przyszłościowe zawody, nowe
technologie; wspierająca w odkryciu
pasji i talentów oraz predyspozycji
zawodowych

PERSONALIZACJA NAUCZANIA



15%

wypowiedzi uczniów

DOTYCZY SZKOŁY DOPASOWANEJ
DO INDYWIDUALNYCH POTRZEB UCZNIÓW

POTRZEBY UCZNIÓW ZWIĄZANE Z INDYWIDUALNYM PODEJŚCIEM

„Jeśli chcesz albo masz predyspozycje, żeby np. włożyć więcej siły w jakiś przedmiot i zaliczyć ten materiał np. w semestr a nie cały rok szkolny, to powinieneś mieć taką możliwość”

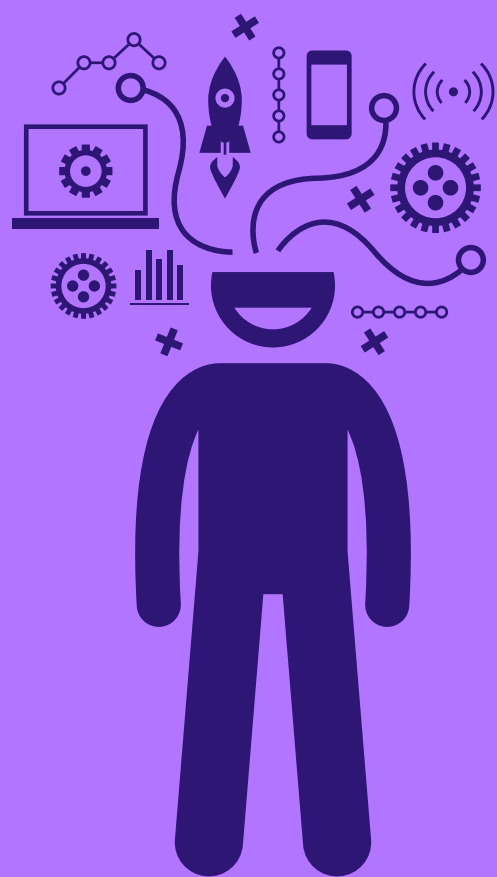


„Chcę mieć możliwość dostosowania ścieżki kształcenia do indywidualnych zainteresowań (wybór przedmiotów rozszerzonych a nie gotowych mat-geo czy human), więcej czasu na rozwój własnych zainteresowań po szkole”

„Moim zdaniem szkoła przyszłości powinna być miejscem, w którym każdy znajduje coś, w czym jest naprawdę dobry, co sprawia mu radość”

„Szkoła powinna być dla nas - uczniów. Wiedza nabywana w szkole powinna być przydatna w życiu codziennym i służyć nam w przyszłości”.

NOWY MODEL EDUKACJI



39%

wypowiedzi uczniów

**DOTYCZY ZMIANY PRZESTARZAŁEGO
MODELU NAUCZANIA W POLSCE**

szczegóły ->

POTRZEBY UCZNIÓW ZWIĄZANE ZE ZDOBYWANIEM WIEDZY W INNY, NOWOCZESNY SPOSÓB

konieczna transformacja systemu edukacji w Polsce / przestarzała / dominuje system pruski

47

inne metody i lektury (nie: wkuwanie na pamięć) / nieprzydatna wiedza / logiczne myślenie / innowacje

68

optymalizacja podst. programowej / mniej godzin (przeciążenie) / przerwy nie 5 min. / mniej lekcji (nie 40)

95

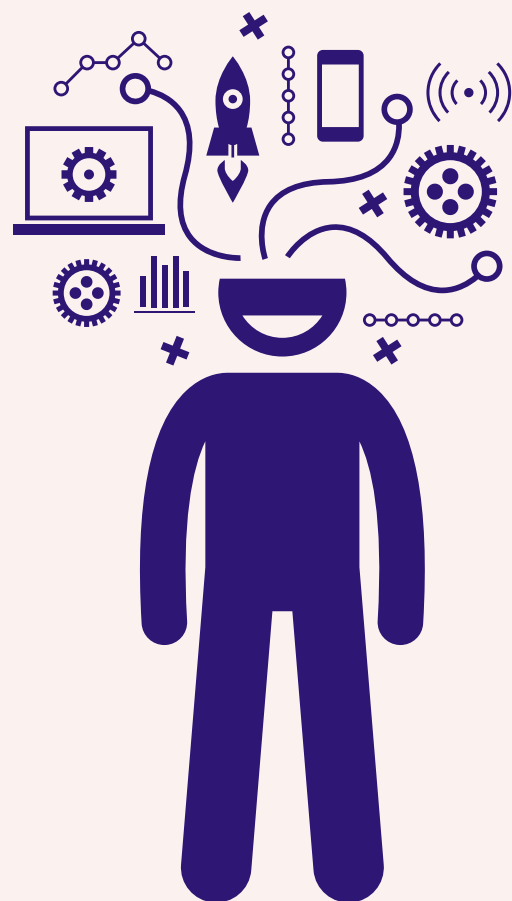
model skandynawski / edukacja domowa / edukacja zdalna / hybryda

20

większa swoboda nauczycieli / lepsza weryfikacja nauczycieli / eksperci

23

ZMIANA SYSTEMU OCENIANIA



19%

wypowiedzi uczniów

**DOTYCZY ZMIANY SPOSOBU OCENIANIA,
NOTOWANIA I REDUKCJI STRESU**

szczegóły ->

POTRZEBY UCZNIÓW ZWIĄZANE Z OCENIANIEM, NOTOWANIEM I REDUKCJĄ STRESU

technologia (w tym tablice interaktywne) powinna zastąpić zeszyty i książki

36

eliminacja odpowiedzi ustnych / stresu / złośliwości i presji rówieśników

8

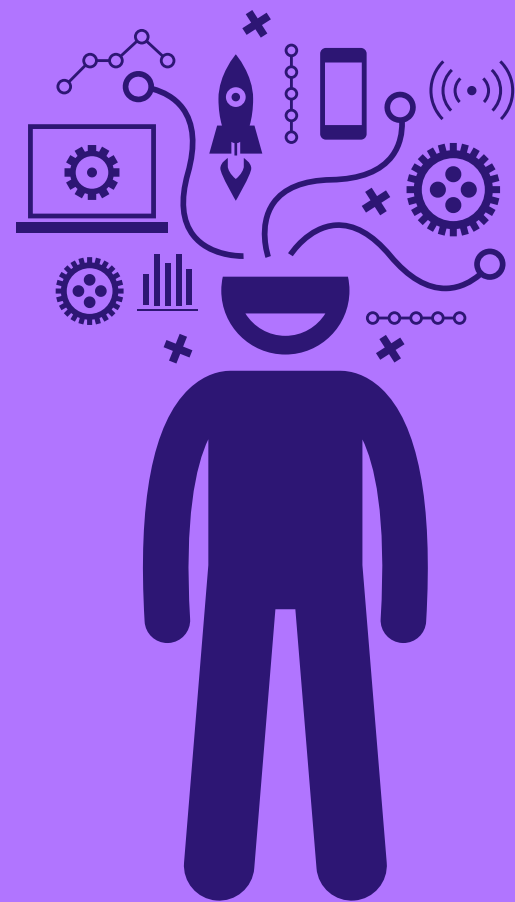
przyjemność z chodzenia do szkoły (a nie stres i udręka) / ciekawość / relacje / nowoczesne budynki / wygodne krzesła

29

zmiana sposobu oceniania / oceny przeszkadzają / informacja zwrotna / nacisk na wiedzę / oceny na rozszerzeniach

53

PRAKTYCZNA EDUKACJA



33%

wypowiedzi uczniów

**DOTYCZY SZKOŁY NASTAWIONEJ BARDZIEJ
NA PRAKTYKĘ, A NIE NA TEORIĘ**

szczegóły ->

POTRZEBY UCZNIÓW ZWIĄZANE Z ZDOBYWANIEM PRAKTYCZNEJ WIEDZY I WEJŚCIEM W DOROSŁOŚĆ

jak się utrzymać po maturze / jak wypełnić PIT / CV / jak panować wydatki / jak oszczędzać pieniądze

46

jak się uczyć / jak planować / jak podejmować decyzje / jak osiągnąć sukces / jak zarządzać czasem

13

więcej praktyki i zastosowania w życiu / ekologia / klimat / zakładanie biznesu / excel / podst. psychologii i prawa

99

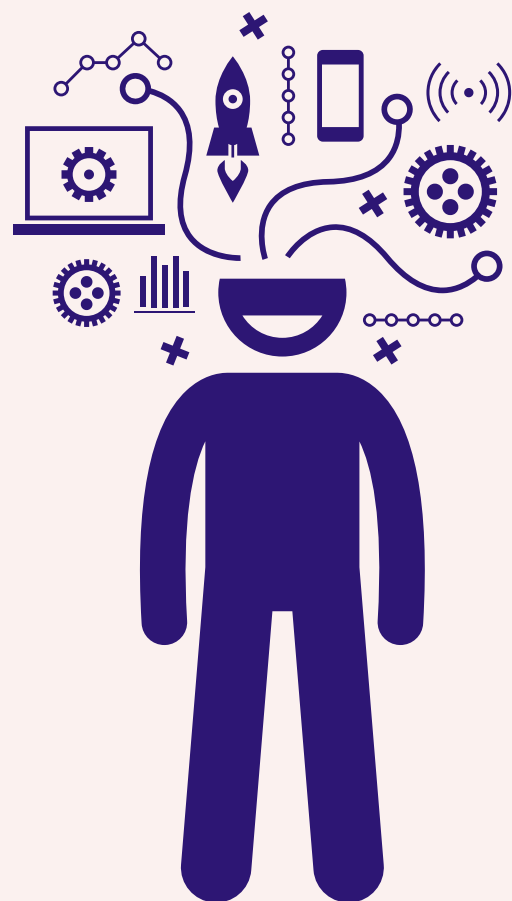
więcej dyskusji / uczyć myśleć, a nie - jak myśleć / ciekawe wykłady / wspólna notatka tworzona na bieżąco

17

więcej projektów i pracy w grupie / nastawienie na współpracę

27

**ROZWÓJ
KOMPETENCJI
MIĘKKICH I
WELLBEING**



13%

wypowiedzi uczniów

**DOTYCZY KSZTAŁCENIA KOMPETENCJI MIĘKKICH
I ZDROWIA PSYCHICZNEGO**

szczegóły ->

POTRZEBY UCZNIÓW ZWIĄZANE Z PRACĄ NAD ROZWOJEM KOMPETENCJI MIĘKKICH I DOBROSTANEM

szacunek dla uczniów / więcej empatii / dbanie o komfort psychiczny i fizyczny uczniów

22

edukacja seksualna / zły dotyk / przemoc psychiczna

16

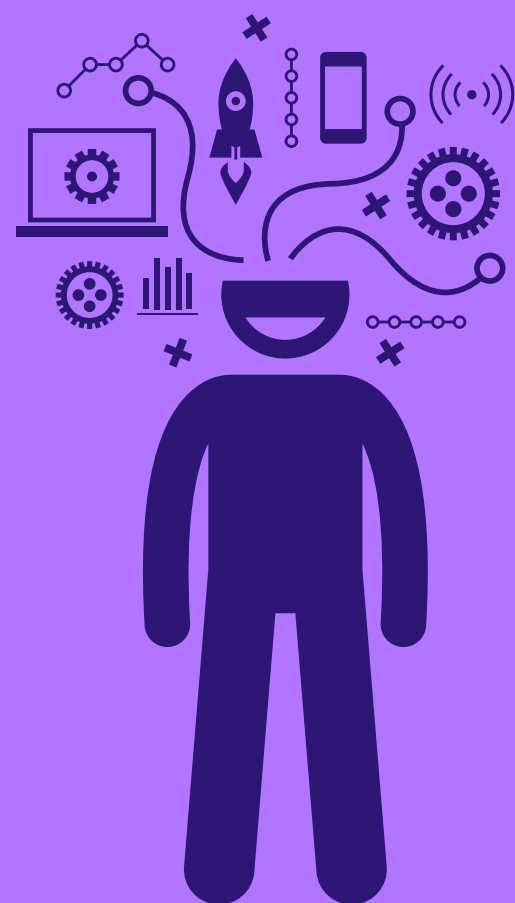
zajęcia z budowania poczucia własnej wartości (brak pewności siebie) / kompetentni psychologowie

8

nacisk na kompetencje miękkie / kreatywność / rozwój osobisty / zdrowie psychiczne / emocje i ich rozumienie

40

**PRZYGOTOWANIE
NA
PRZYSZŁOŚĆ**



38%

wypowiedzi uczniów

**DOTYCZY SZKOŁY PRZYGOTOWUJĄCEJ
DO WYMAGAŃ RYNKU PRACY**

szczegóły ->

POTRZEBY UCZNIÓW ZWIĄZANE Z PRZYGOTOWANIEM DO KARIERY ZAWODOWEJ

nowe technologie i ich wykorzystywanie / programy / nowoczesne przedmioty / zagrożenia

46

informacje o przyszłościowych zawodach / spotkania z ciekawymi ludźmi

47

dobre doradztwo zawodowe / pomoc w odnalezieniu pomysłu na przyszłość

80

pomoc uczniom w odkryciu mocnych stron, pasji, talentów i predyspozycji zawodowych

53

wiedza o aplikowaniu na studia / co zdawać / jakie są kierunki

16

WYPOWIEDZI UCZNIÓW...



KRYTYCZNE MYŚLENIE

„Powinniśmy rozmawiać o problemach dzisiejszego świata i próbować je rozwiązać”



JESZCZE O OCENIANIU

„Aktualny system oceniania demotywuje zamiast motywować. Zamiast zachęcać zastrasza. Powinno się zmienić kompletnie system ocen w Polsce”



PRZYJAZNA SZKOŁA

„Chciałabym, aby szkoła była przyjaznym miejscem, które rozbudza ciekawość, a nie ją gasi”

HELP & THANK YOU!

„Jeśli macie na to wpływ - zróbcie coś!!
Dziękuję, że się tym zajmujecie!”



**MONIKA
JASIULEWICZ**

Prezes Zarządu

DZIĘKUJEMY
i zapraszamy do
kontaktu



**KASIA
DOLIWA**

Członek Zarządu

fundacja@intothefuture.edu.pl
www.intothefuture.edu.pl